

Camisa caballero manga larga, dos bolsillos con tapeta 100% algodón



Colores:



Colores:
Azulina (3), Azul marino (4), Gris oscuro (7),

Referencia: 28

Descripción:

- Cuello francés reforzado
- Cierre central con 7 botones
- Corte recto
- Puños redondeados con dos botones ajustables
- Abertura con tapeta en punta (sardinetas) en puños con cierre ojal y botón
- Cuello, puños, y tapas termofijados
- Dos bolsillos en pecho con tapas cierre ojal y botón
- Doble canesú trasero
- Doble respunte en costuras

Tallas: 36-37-38-39-40-41-42-43-44-45-46-47-48-50-ESP

Material: Tejido popelín
105 gr/m²
100% algodón

Instrucciones de lavado:



Embalaje:

Caja de 20 unidades
Sub-caja de 10 unidades

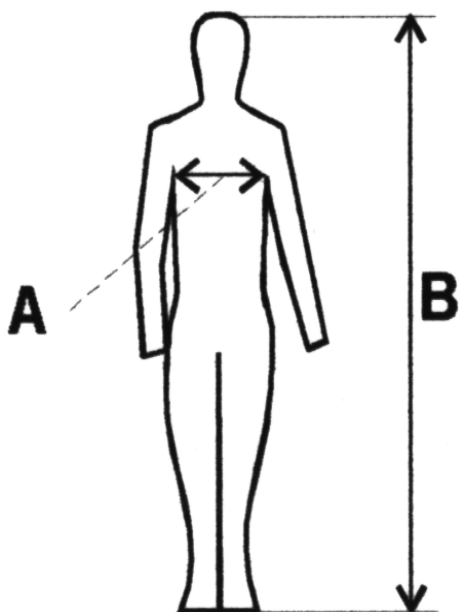


Tabla de medidas:

TALLA	A	B
36	92	152-155
37	94	155-158
38	96	158-161
39	98	161-164
40	100	164-167
41	102	167-170
42	105	170-173
43	108	173-176
44	111	176-179
45	114	179-182
46	117	182-185
47	120	185-188
48	123	188-191
50	127	194-197
ESP	172	201-205