

Camisa caballero manga larga, un bolsillo



Referencia: 2

Descripción:

- Cuello francés reforzado
- Cierre central con 7 botones
- Corte recto
- Puños redondeados con 2 botones ajustables
- Abertura con tapeta en punta (sardineta) en puños con cierre ojal y botón
- Cuello y puños termofijados
- Bolsillo en pecho
- Doble canesú trasero
- Doble pespunte en costuras

Tallas: 36-37-38-39-40-41-42-43-44-45-46-47-48-50-ESP

Material: Tejido popelín
105 gr/m²
65% polyester / 35% algodón

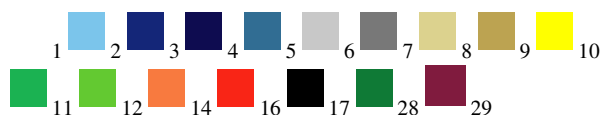
Instrucciones de lavado:



Embalaje:

Caja de 20 unidades
Subcaja de 10 unidades

Colores:



Colores:
Blanco (1), Celeste (2), Azulina (3), Azul marino (4), Gris claro (6), Gris oscuro (7), Beige claro (8), Beige oscuro (9), Verde quirófano (11), Verde ecológico (12), Rojo (16), Negro (17), Verde oton (28) y Burdeos (29)

Colores hasta fin de existencia:
Azafata (5), Amarillo (10) y Naranja (14)

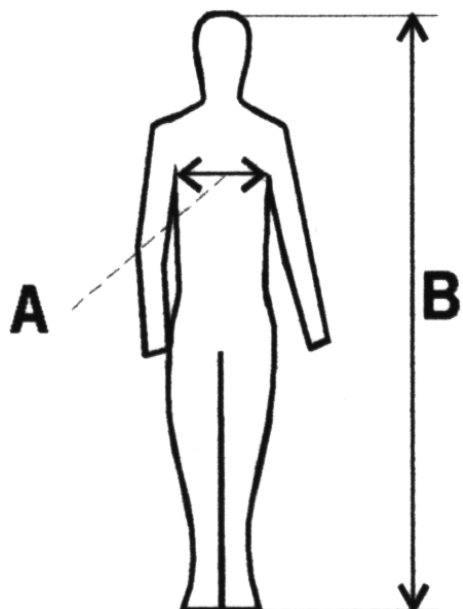


Tabla de medidas:

TALLA	A	B
36	92	152-155
37	94	155-158
38	96	158-161
39	98	161-164
40	100	164-167
41	102	167-170
42	105	170-173
43	108	173-176
44	111	176-179
45	114	179-182
46	117	182-185
47	120	185-188
48	123	188-191
50	127	194-197
ESP	172	201-205