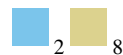


Camisa caballero manga larga tablas, dos bolsillos con tapeta y hombreras



Colores:



Colores:
Celeste (2), Beige claro (8)

Referencia: 8

Descripción:

- Cuello francés reforzado
- Cierre central con 7 botones
- Corte recto
- Puños redondeados con 2 botones ajustables
- Abertura con tapeta en punta (sardineta) en puños con cierre ojal y botón
- Dos bolsillos de pecho con tabla y tapas cierre ojal y botón
- Dos hombreras (galoneras) con ojal y botón
- Cuello, puños, tapas y hombreras termofijados
- Doble canesú trasero y tabla en espalda
- Doble pespunte en costuras

Tallas: 36-37-38-39-40-41-42-43-44-45-46-47-48-50-ESP

Material: Tejido popelín
105 gr/m²
65% polyester / 35% algodón

Instrucciones de lavado:



Embalaje:

Caja de 20 unidades
Subcaja de 10 unidades

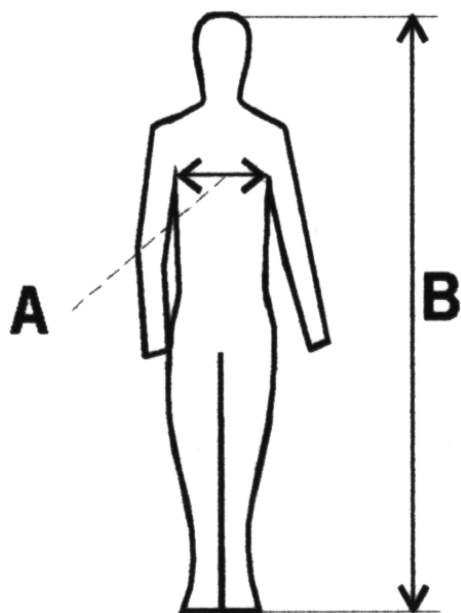


Tabla de medidas:

TALLA	A	B
36	92	152-155
37	94	155-158
38	96	158-161
39	98	161-164
40	100	164-167
41	102	167-170
42	105	170-173
43	108	173-176
44	111	176-179
45	114	179-182
46	117	182-185
47	120	185-188
48	123	188-191
50	127	194-197
ESP	172	201-205