

# Camisa caballero manga larga, dos bolsillos con tapeta



**Referencia:** 33

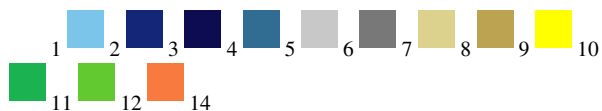
## Descripción:

- Cuello francés reforzado
- Cierre central con 7 botones
- Corte recto
- Puños redondeados con dos botones ajustables
- Abertura con tapeta en punta (sardineta) en puños con cierre ojal y botón
- Cuello, puños, y tapas termofijados
- Dos bolsillos en pecho con tapas cierre ojal y botón
- Doble canesú trasero
- Doble pespunte en costuras

**Tallas:** 36-37-38-39-40-41-42-43-44-45-46-47-48-50-ESP

**Material:** Tejido popelín  
105 gr/m<sup>2</sup>  
65% polyester / 35% algodón

## Colores:



**Colores:**  
Blanco (1), Celeste (2), Azulina (3), Azul marino (4), Gris claro (6), Gris oscuro (7), Beige claro (8), Beige oscuro (9), Verde quirófano (11), Verde ecológico (12)

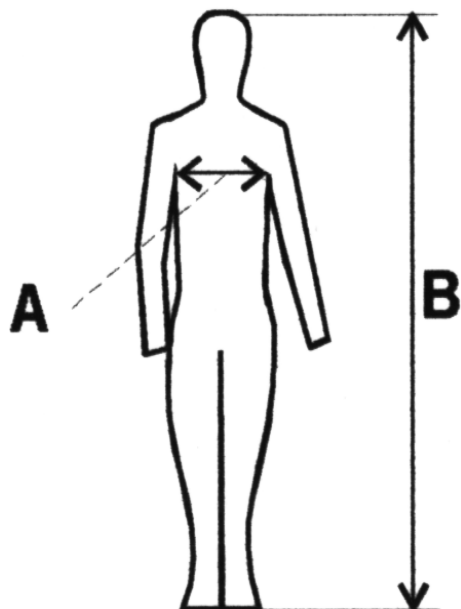
**Colores hasta fin de existencia:**  
Azafata (5), Amarillo (10) y Naranja (14)

## Instrucciones de lavado:



## Embalaje:

Caja de 20 unidades  
Subcaja de 10 unidades



## Tabla de medidas:

TALLA	A	B
36	92	152-155
37	94	155-158
38	96	158-161
39	98	161-164
40	100	164-167
41	102	167-170
42	105	170-173
43	108	173-176
44	111	176-179
45	114	179-182
46	117	182-185
47	120	185-188
48	123	188-191
50	127	194-197
ESP	172	201-205