

## Camisa caballero manga larga modelo vega, un bolsillo



**Referencia:** 15

### Descripción:

- Cuello francés reforzado
- Cierre central con 7 botones
- Corte recto
- Puños redondeados con dos botones ajustable
- Abertura con tapeta en punta (sardineta) en puños con cierre ojal y botón
- Cuello y puños termofijados
- Bolsillo en pecho
- Pespunte sencillo y al canto en cuellos y puños

**Tallas:** 36-37-38-39-40-41-42-43-44-45-46-47-48-50-ESP

**Material:** Tejido popelín  
115 gr/m<sup>2</sup>  
65% polyester / 35% algodón

### Instrucciones de lavado:

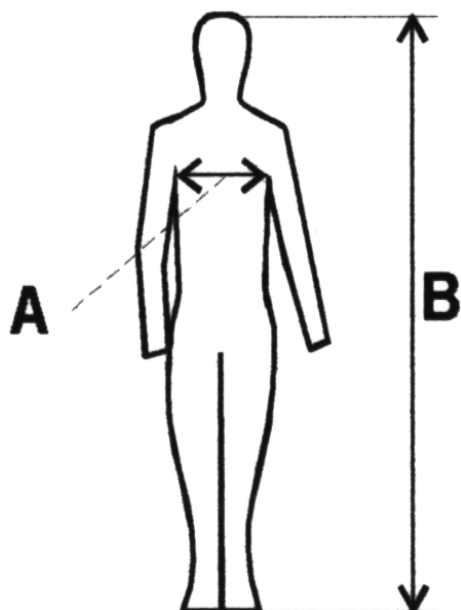


### Embalaje:

Caja de 20 unidades  
Subcaja de 10 unidades

### Colores:

1  2   
Colores:  
Blanco (1), Celeste (2)



### Tabla de medidas:

TALLA	A	B
36	92	152-155
37	94	155-158
38	96	158-161
39	98	161-164
40	100	164-167
41	102	167-170
42	105	170-173
43	108	173-176
44	111	176-179
45	114	179-182
46	117	182-185
47	120	185-188
48	123	188-191
50	127	194-197
ESP	172	201-205